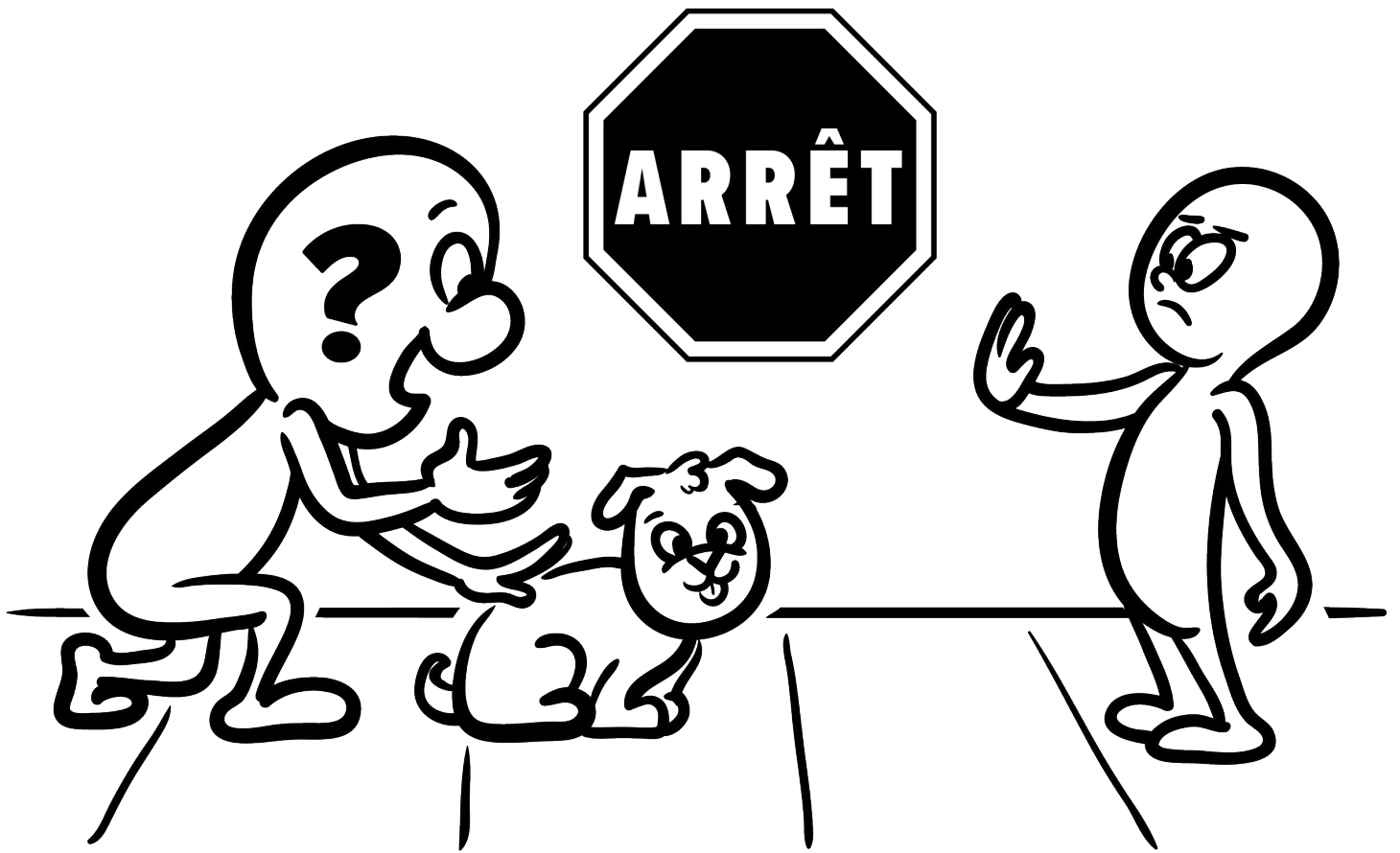




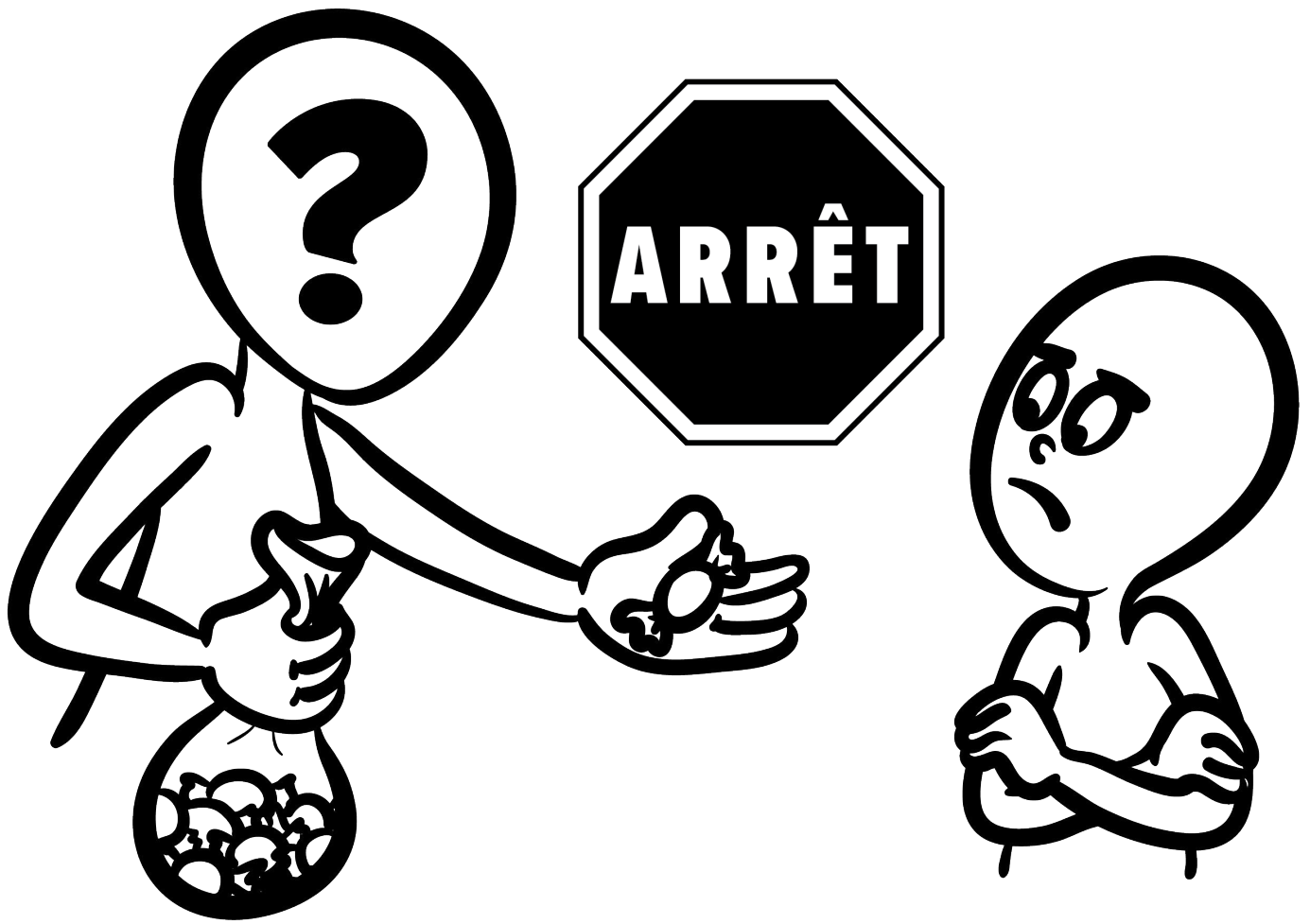
Qu'est-ce qu'un inconnu?

Un inconnu est une personne que je ne connais pas. Ça peut être un homme ou une femme, un adulte, un adolescent ou même un autre enfant. Il ne fait pas partie de ma famille ni de mes amis. Je peux l'avoir déjà croisé, mais je ne le connais pas personnellement.



**J'évite de parler aux
inconnus et je garde
mes distances.**

Afin de m'attirer vers lui, un inconnu peut utiliser certains trucs tels qu'un chien, des bonbons ou me demander le chemin. Puisque je ne sais pas si cet inconnu est gentil ou méchant, je suis prudent.



**Je n'accepte JAMAIS
les cadeaux d'une
personne que je ne
connais pas.**



**Je ne monte JAMAIS
dans la voiture
d'un inconnu.**

Si un inconnu s'arrête en voiture et me demande d'approcher, je m'éloigne rapidement du véhicule. S'il continue de me suivre, je cours me réfugier dans un endroit sécuritaire et je demande de l'aide.

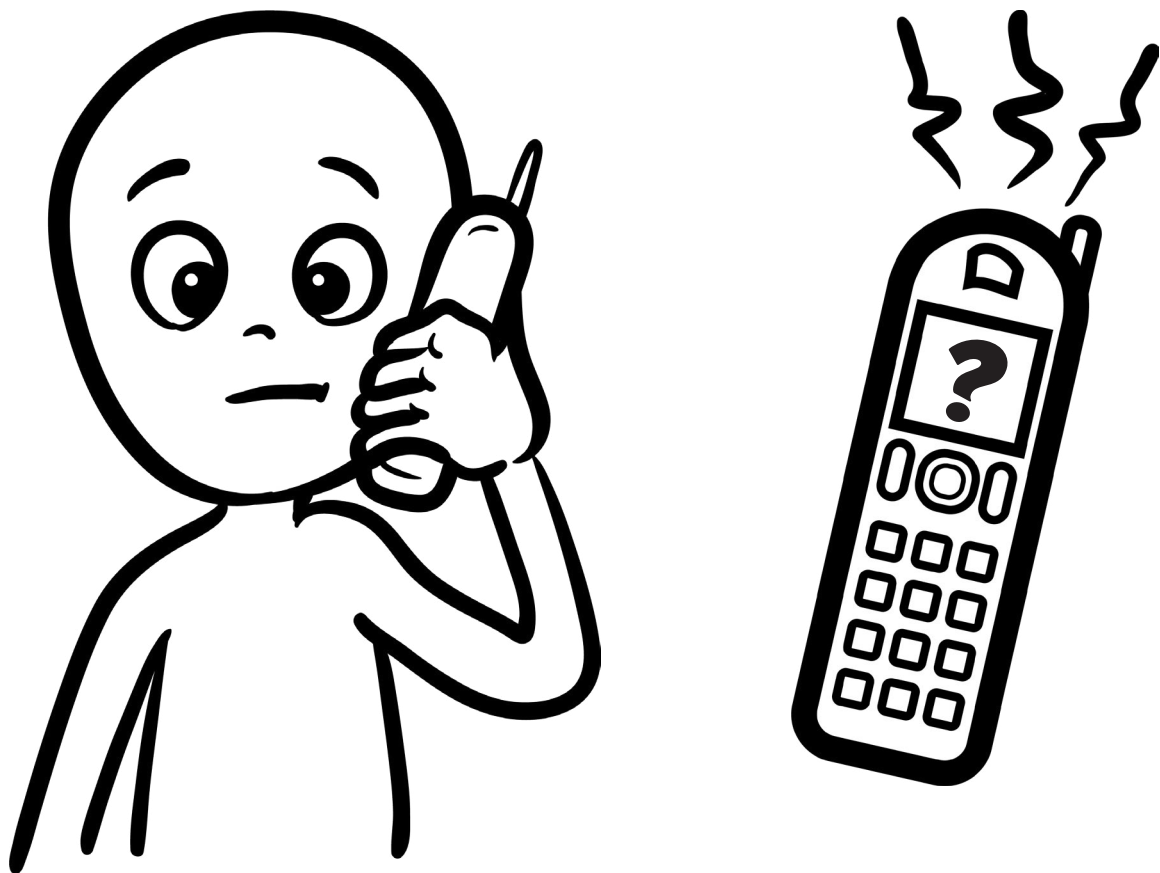


**Je n'ouvre JAMAIS
la porte
à un inconnu.**



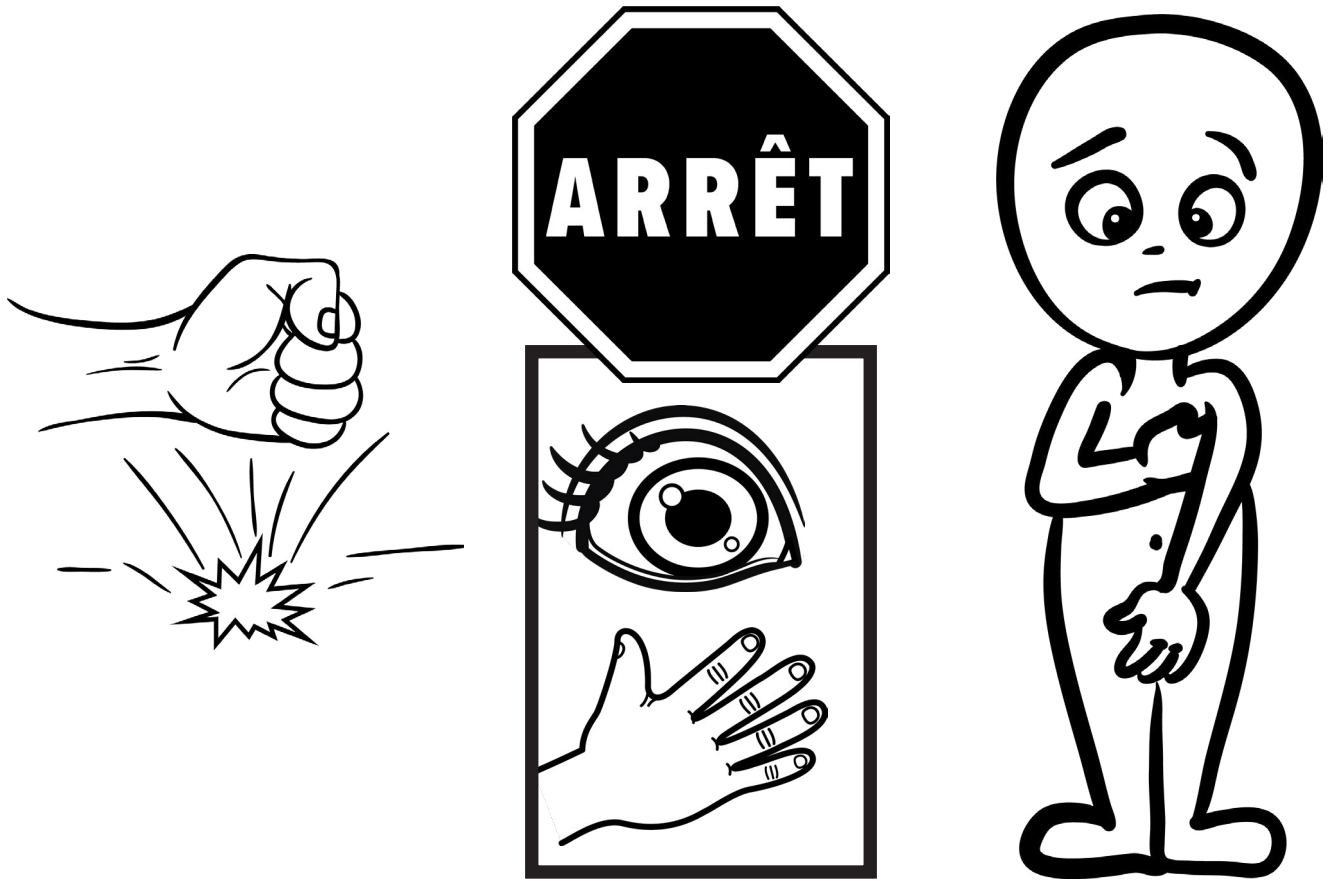
**Je ne donne JAMAIS
d'informations personnelles
à un inconnu : mon nom,
mon adresse, mon âge,
mon numéro de téléphone.**

Je me méfie même des inconnus
qui savent mon nom, car ils peuvent
l'avoir lu ou entendu quelque part.



**Au téléphone, je ne dis
JAMAIS que je suis seul
à la maison.**

Je peux dire que mes parents sont occupés et je prends le message.



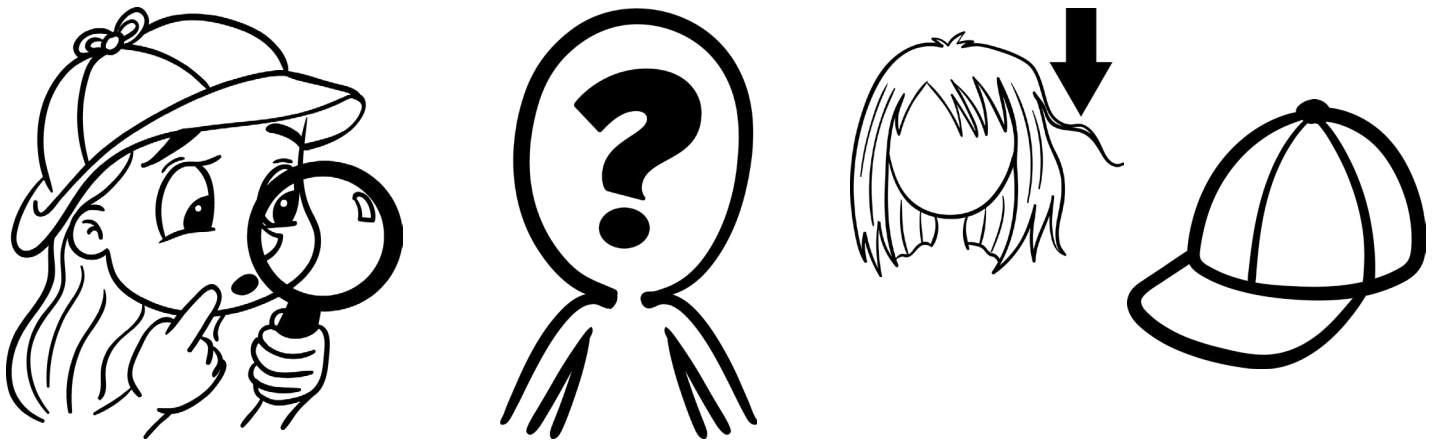
**Je rapporte tout geste
inacceptable à mes parents
ou à mon enseignant(e) :**

- Si quelqu'un tente de me faire du mal, de m'intimider ou de me faire peur;
- Si quelqu'un me demande de lui faire des caresses ou de le toucher;
- Si quelqu'un touche mes parties intimes.

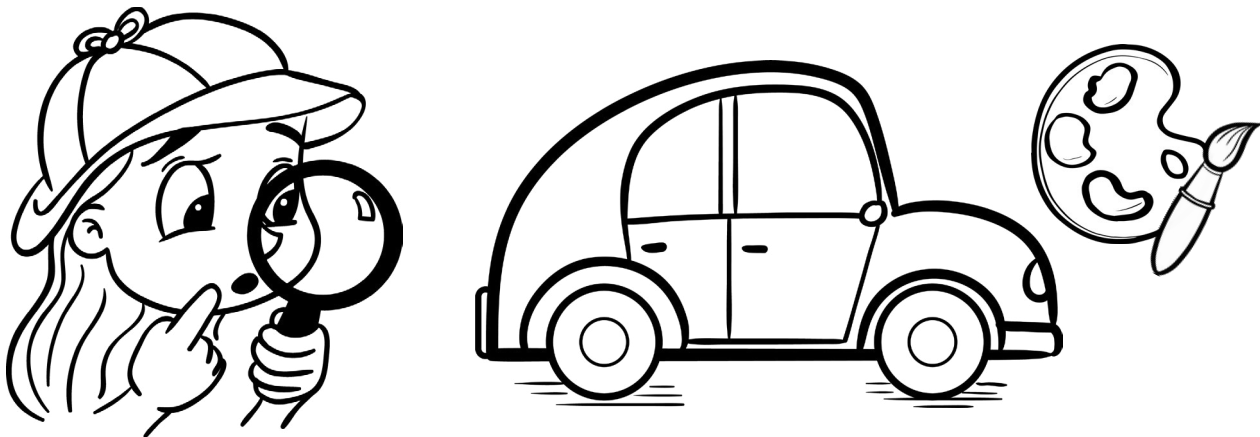


Si un inconnu me tire par le bras, je crie et j'essaie de me sauver. Je cours vers un endroit sécuritaire et je demande de l'aide.

Si je remarque qu'un ami parle à un inconnu ou qu'il monte dans sa voiture, je cours vite le dire à mon enseignant(e) ou à mes parents.



- **J'observe** les caractéristiques physiques de l'inconnu. Est-ce un homme ou une femme? Quelle est la couleur de ses cheveux? De ses yeux? Quelle est la forme de son visage? Est-il grand ou petit? Quel âge peut-il avoir? Comment est-il habillé?



- **J'observe** les caractéristiques de sa voiture (la plaque d'immatriculation, la couleur, la marque, le nombre de portes, etc.).

Ces observations aideront les policiers à retrouver l'inconnu.